

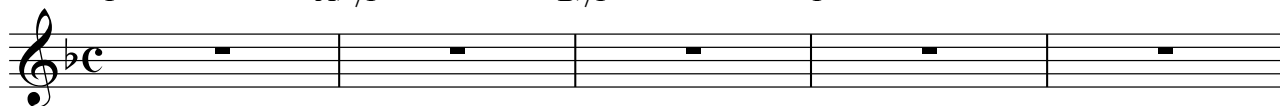
Gott kann nicht malen

Alex Wolpers

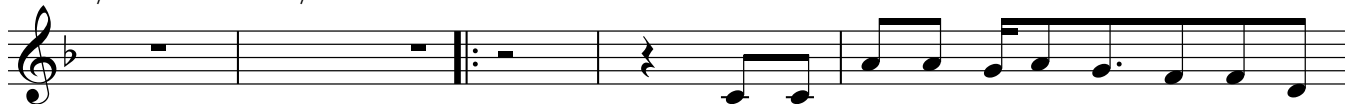
Lyrics + Komposition: Alex Wolpers

♩ = 116

F Ab⁶/F B^b/F F



6 Ab⁶/F B^b/F C⁷ F



1. Ich muss sa - gen diese Mensch - heit ist bei
2. Das stellt die al - te Fra - ge, ist das

10 Ab⁶ B^b



Wei - tem nicht per - fekt, selbst die je - nen die ihr Op - ti - mum er -
Kunst o - der kann weg? Man - che wir - ken ja wie schnell noch hin - ge -

12 F



stre - ben. Die Ska - la al - ler Men - schen, die klappt
pin - selt. Selbst ein Gott kann mal ver - rut - schen, o - der

14 Ab⁶ B^b



mei - len - weit gestreckt, was die meis - ten fast tag - täg - lich mit - er -
malt im blin - den Fleck; hier hat Gott mal kurz ge - niest und da ge -

16 C B^b Gm



le - ben. Ar - mut und Erb - gut be - stim - men dein Herz - blut, wie
blin - zelt. Man - che Kon - tras - te fall'n de - nen zu Las - te, die

19 B^b F Em Dm



soll das ge recht er - ge - hen? Men - schen und Af - fen sind
die - se ein Le - ben tra - gen. Kleck - se, Ver - läu - fe pas -

22 Gm B^b C



gott gleich ge schaf - fen, wie soll ich das nur ver - ste - hen?
sie - ren zu - häu - fe, da darf man doch hin - ter - fra - gen?

25 F

 Viel leicht ist Gott ja far - ben - blind, o - der kann nicht ma-

27 Bb C

 - len; wenn ihm mal et - was gut ge lingt, mal - te er nach

29 F

 Zah - len. Viel leicht ist er nur un - geschickt, mal - te oh - ne Licht.

31 Bb C

 Viel leicht sind sei - ne Skiz - zen gut, doch ma - len kann er

33 Dm C F C7 = 100

 nicht, mal - en kann er nicht! *p* Un - ter

36 F Ab6

 uns, ich ge - be zu die The - o - rie deckt nicht ganz weiß, denn Gott

38 Bb F

 hat uns schließ - lich sei - nen Sohn ge - ge - ben. Gab das

40 Ab6

 Ja zu sei - ner Schöp - fung und be - zahl - te ih - ren Preis : wir

42 **B \flat** **C** **B \flat ♩ = 102**

al - le sind ein Meis - terwerk des Le - bens. Viel - falt, Ta - len - te sind

45 **G m ♩ = 104** **B \flat ♩ = 106** **F ♩ = 108** **E m**

Farb komp - le - men - te, ob männ - lich, di - vers und weib - lich.

48 **D m ♩ = 110** **G m ♩ = 112**

mp Lie - be zum Le - ben, das Lei - den und Stre - ben, die

50 **B \flat ♩ = 114** **C ♩ = 116**

Schöp - fung ist un - be - schreib - lich! Vielleicht ist Gott ja

53 **F** **B \flat**

far - ben blind, o - der kann nicht ma - len, doch der Kunst ist das e - gal,

55 **C** **F**

haupt - sa - che je - mand mag's be - zah - len. Viel leicht kann er nicht

57 **B \flat**

ma - len, doch er hat uns aus - ge wählt: Er schenkt uns sei - ne Lie -

59 **C** **D m** **C** **F** **C** **F**

- be als das Ein - zi - ge, das zählt, das Ein - zi - ge, das zählt!